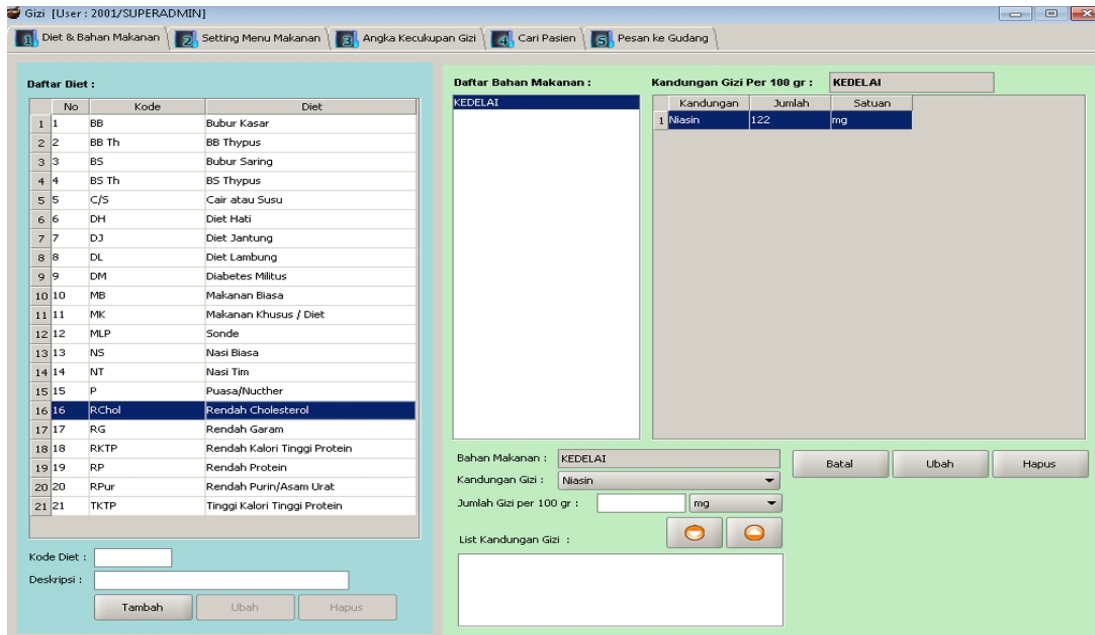


1. GIZI

Pada modul ini berisi tentang daftar dan kode diet makanan yang baik dikonsumsi oleh pasien, dalam modul ini juga disediakan fitur untuk membuat list bahan makanan serta kandungan gizi makanan yang baik dikonsumsi.

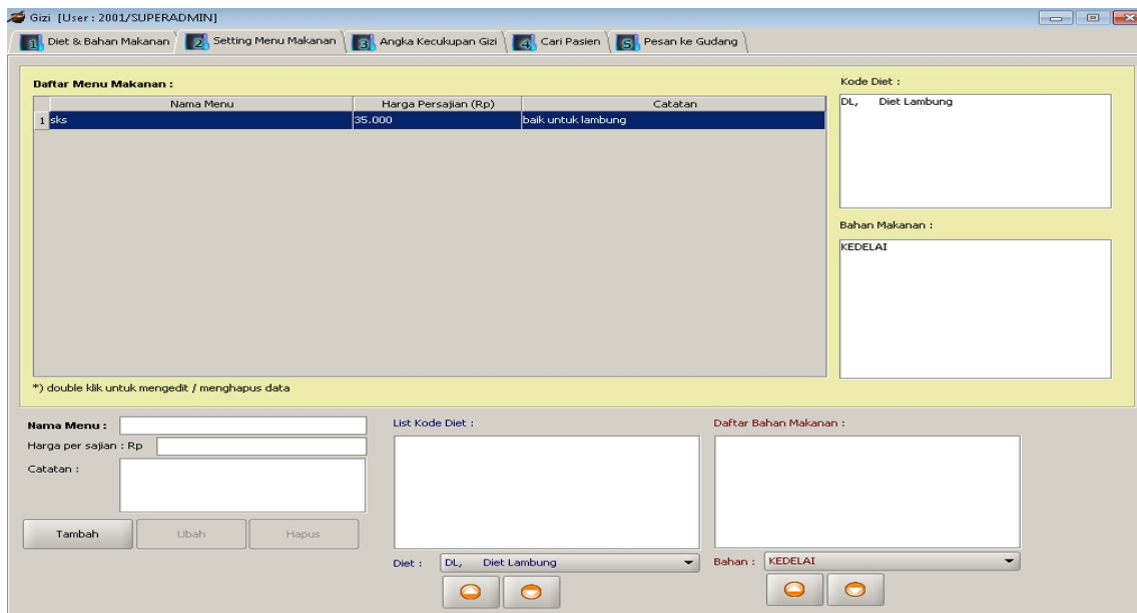
1.1 DIET & BAHAN MAKANAN

Pada modul ini, petugas bisa memasukkan dan membuat list Daftar Diet bagi pasien rumah sakit, kemudian petugas juga dapat membuat daftar bahan makanan bergizi yang tentunya baik dikonsumsi pasien.



1.2 SETTING MENU MAKANAN

Pada modul ini petugas dapat membuat daftar menu makanan beserta list kode diet dan daftar bahan makanan.



Pada modul ini juga disediakan tabel Angka Kecukupan dan pemesanan barang ke gudang yang bertujuan untuk menghindari menipisnya bahkan kurangnya stock barang / makanan poli Gizi.

1 Diet & Bahan Makanan 2 Setting Menu Makanan 3 Angka Kecukupan Gizi 4 Cari Pasien 5 Pesan ke Gudang

TABEL ANGKA KEKUCUKUPAN GIZI (AKG) BAGI ORANG INDONESIA

No	Kelompok Umur	Berat badan (kg)	Tinggi badan (cm)	Energi (Kkal)	Protein (g)	Vit A (RE)	Vit D (ug)	Vit E (mg)	Vit K (ug)	Tiamin (mg)	Riboflavin (mg)	Niasin (mg)	Asam folat (ug)	Pyridoksin (mg)	Vit B12 (ug)	Vit C (mg)	Kalsium (mg)	Fosfor (mg)	Magnesium (mg)	Besi (mg)
Anak																				
1	0-6 bl	6	60	550	10	375	5	4	5	0,3	0,3	2	65	0,1	0,4	40	200	100	25	0,5
2	7-12 bl	8,5	71	650	16	400	5	5	10	0,4	0,4	4	80	0,3	0,5	40	400	225	55	7
3	1-3 th	12	90	1000	25	400	5	6	15	0,5	0,5	6	150	0,5	0,9	40	500	400	60	8
4	4-6 th	17	110	1550	39	450	5	7	20	0,6	0,6	8	200	0,6	1	45	500	400	80	9
5	7-9 th	25	120	1800	45	500	5	7	25	0,8	0,8	10	200	1	1,5	45	600	400	120	10
Laki-laki																				
6	10-12 th	35	138	2050	50	600	5	11	35	1	1	12	300	1,3	1,8	50	1000	1000	170	13
7	13-15 th	46	150	2400	60	600	5	15	55	1,2	1,2	14	400	1,3	2,4	75	1000	1000	220	19
8	16-18 th	55	160	2600	65	600	5	15	55	1,3	1,3	16	400	1,3	2,4	90	1000	1000	270	15
9	19-29 th	56	165	2550	60	600	5	15	65	1,2	1,3	16	400	1,3	2,4	90	800	600	270	13
10	30-49 th	62	165	2350	60	600	5	15	65	1,2	1,3	16	400	1,3	2,4	90	800	600	300	13
11	50-64 th	62	165	2250	60	600	10	15	65	1,2	1,3	16	400	1,7	2,4	90	800	600	300	13
12	60+ th	62	165	2050	60	600	15	15	65	1	1,3	16	400	1,7	2,4	90	800	600	300	13
Wanita																				
13	10-12 th	37	145	2050	50	600	5	11	35	1	1	12	300	1,2	1,8	50	1000	1000	180	20
14	13-15 th	48	150	2350	57	600	5	15	55	1,1	1	13	400	1,2	2,4	85	1000	1000	230	26
15	16-18 th	50	164	2200	50	600	5	15	55	1,1	1	14	400	1,2	2,4	75	1000	1000	240	26
16	19-29 th	52	156	1900	50	500	5	15	55	1	1,1	14	400	1,3	2,4	75	800	600	240	26
17	30-49 th	55	156	1800	50	500	5	15	55	1	1,1	14	400	1,3	2,4	75	800	600	270	26
18	50-64 th	55	156	1750	50	500	10	15	55	1	1,1	14	400	1,5	2,4	75	800	600	270	12
19	60+ th	55	156	1600	50	500	15	15	55	1	1,1	14	400	1,5	2,4	75	800	600	270	12
Hamil																				
20	Trimester 1			+180	+17	+300	+0	+0	+0	+0,3	+0,3	+4	+200	+0,4	+0,2	+10	+150	+0	+30	+0
21	Trimester 2			+300	+17	+300	+0	+0	+0	+0,3	+0,3	+4	+200	+0,4	+0,2	+10	+150	+0	+30	+0
22	Trimester 3			+300	+17	+300	+0	+0	+0	+0,3	+0,3	+4	+200	+0,4	+0,2	+10	+150	+0	+30	+0
Menyusui																				
23	6 bl pertama			+500	+17	+350	+0	+4	+0	+0,3	+0,4	+3	+100	+0,5	+0,4	+45	+150	+0	+30	+6
24	6 bl kedua			+550	+17	+350	+0	+4	+0	+0,3	+0,4	+3	+100	+0,5	+0,4	+45	+150	+0	+30	+6

SUMBER DIREKTORAT GIZI MASYARAKAT - DEPARTEMEN KESEHATAN RI

Gizi [User : 2001/SUPERADMIN]

1 Diet & Bahan Makanan 2 Setting Menu Makanan 3 Angka Kecukupan Gizi 4 Cari Pasien 5 Pesan ke Gudang

★ (1) Form Pemesanan ke Gudang ★ (2) Daftar Pemesanan

No Order	Petugas	Poli/Departement	Tgl Pesan	Waktu	Keterangan	Nama Barang	Jumlah Pesan	Unit
1700001	SUPERADMIN /2001	Gizi	17-08-2011	1 hari	urgan	ACETENSA	3	Tablet

*) Klik daftar diatas untuk melihat isi Item/barang yang dipesan

Ubah Order Refresh